

 **COMITE DE PILOTAGE** 

SITE NATURA 2000 BASSIN DU DRUGEON



LA RIVIERE DRUGEON

13 DECEMBRE 2012

Animation : CFD
3 Rue de la Gare
25560 FRASNE





COFIL Drugeon 13-12-12



2- BILAN DE LA CONTRACTUALISATION

2

COFIL Drugeon 13-12-12



1- GRAND PRIX NATURA 2000

Travaux de fermeture de fossés dans la tourbière de Frasne 2011






Remise du Grand Prix Natura 2000 à Paris le 15/10/2012

1

COFIL Drugeon 13-12-12



BILAN PROVISOIRE DES ENGAGEMENTS
« Mesures Agro-Environnementales Territorialisées »
2008-2012

BILAN DES MAET 2008-2012 BASSIN DU DRUGEON

Mesures	appellation	coût/ha	Surface	% surface/mesure	montant engagé/Sans
DR00-PP1	prairies pâturée	126	606,16	55%	381 880,80
DR00-PP2	prairies pâturée en collectif	107	127,66	12%	68 298,10
DR00-PF1	fauche au 1er juillet	227	228,25	21%	259 063,75
DR00-FH1	fauche au 15 juillet	250	117,3	11%	146 625,00
DR00-RA1	fauche au 1er août	236	2,19	0%	2 584,20
DR00-RA2	fauche au 15 août	299	14,75	1%	22 051,25
78 exploitants contractants			TOTAL 1096,31		880 503,10

Surface contractualisée = 32.6 % de SAU (3 358 ha)

3

COPIL
Drugeon
13-12-12

BILAN DES CONTRATS FORESTIERS

département	commune	surface îlot (ha)	nombre arbres isolés	coût	Habitat	état d'avancement
25	Frasne	1,2		16 425 €	Tourbière	contrat signé-réalisé = élimination Pin Weymouth
25	Frasne	1,1	15	5 600 €	Pessière sur tourbe	contrat signé en 2012 = îlot de sénescence
25	La Rivière Drugeon	13,4	4	41 150 €	Hêtraie sapinière	contrat signé en 2012 = îlot de sénescence
25	Bonnevaux	3,5	3	11 750 €	Hêtraie sapinière	Refus par la commune
39	Mignovillard (2013)	8,4	4	36 000 €	Pessière sur tourbe	Dossier technique rédigé, validé par la commune, en attente de déplacement d'un sentier de randonnée hors îlot de sénescence
	4 contrats	24,1 ha	23	63 175 €		3 signés
engagés, signés						

COPIL
Drugeon
13-12-12

**BILAN DES CONTRATS
BASSIN DU DRUGEON**

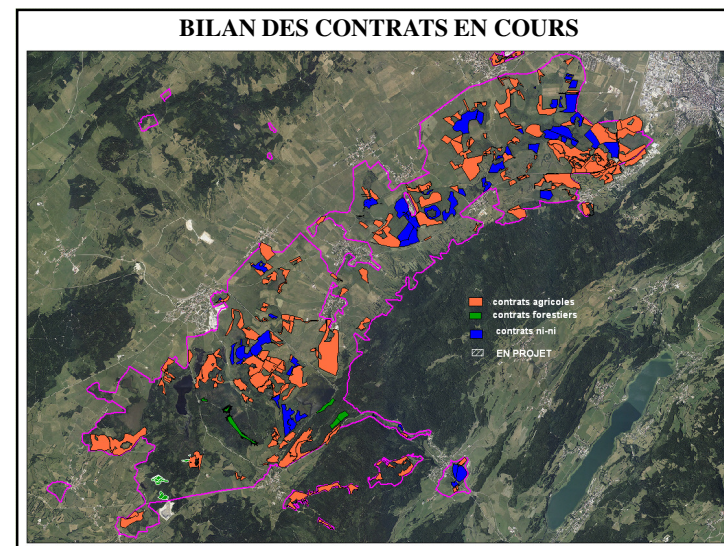
Contrat	Surface (ha)	Coût (€)
Agricoles	1096,31	880 503,10
Forestiers	24,1	63 175,00
Ni-ni	363	463 142,50
TOTAL	1 483,41 ha	1 406 820,60 €

**soit 22% du site Natura 2000
et
41% de la surface d'habitat d'intérêt communautaire**

COPIL
Drugeon
13-12-12

**BILAN DES ENGAGEMENTS « CONTRATS NI-NI »
BASSIN DU DRUGEON**

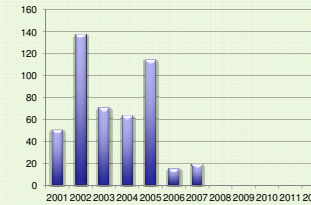
Gestionnaire de terrains	période	engagements	surface îlots (ha)	coût€ / 5ans	projets 2013
A.Champreux	2012-2016	pâturage extensif+défrichement	9,8	17 663,42 €	
CFD (2ème renouvellement)	2012-2016	pâturage extensif, broyage sélectif sur ligneux, fauche tardive, débroussaillage	334	297 346,01 €	
CFD (engagement terminé)	2010-2015	fermeture de fossés	1 100 ml	79 643,76 €	nouveau fossé à fermer
ACCA Houtaud	2008-2012	pâturage extensif et fauche tardive	6	1 826,36 €	à renouveler
ACCA Sainte-Colombe	2008-2012	pâturage extensif	7	3 412,95 €	à renouveler
ACCA La Rivière Drugeon	2008-2012	pâturage extensif	7	3 250,00 €	à renouveler
TOTAL			363	403 142,50 €	



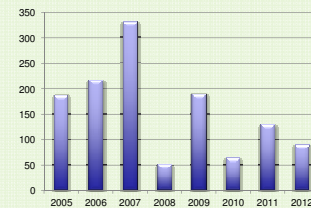
3- Etudes et connaissance

8

La Saxifrage œil de bouc



Station de Frasne
Poursuite d'actions de
restauration : fauche précoce



Station de Banans
Mise en place d'une étude
hydro-écologique en 2013

10

Suivi du Liparis de loesel



	2002	2003	2004	2005	2006	2007	2008	2009	2010	2011	2012
Bassin du Drugeon (25)											
Chaffois La Censure (ouest)	12	-	-	-	9	-	-	1	-	-	9
Chaffois La Censure (est)	72	-	1036	600	258	1333	155	133	377	214	306
Houtaud La Prévôte	66	115	208	161	187	203	151	155	188	167	-
Granges-Narboz La Grande Seigne	5	13	453	109	162	130	125	145	138	197	-
Sainte-Colombe Le Rondet	5	5	-	-	3	-	-	-	11	-	-
Sainte-Colombe La Loitière	203	717	2126	395	151	502	393	833	117	395	221+?
Bannans Chamos Guidevaux	100	-	51	6	40	513	291	69	272	-	-
Bannans La Loitière	8	-	580	1	8	-	123	-	-	-	13+?
Frasne-Bouverans Les Levresses	49	2	181	63	119	108	137	133	105	134	165?
Chaffois La Ramasse	-	-	-	-	-	-	-	7	-	-	1
Bonnevaux Tourbière de la Queue de l'Etang de Fras	-	-	-	-	-	-	-	1	8	10	24
Chaffois Les Barbouillons	-	-	-	-	-	-	-	1	203	473	-

9

Protocole Courlis cendré-Vanneau huppé (2011-2013) année 2012 (A.Villemin et J.Hage Ali)

5 nids protégés : 5 pontes (18 œufs)

- 2 nids prédatés malgré les filets de protection (Bouverans, Chaffois)
- éclosion de 6-8 œufs/18 restants (9 œufs/12 en 2011)
- Poussins observés : 7
- Résultat : 1 jeune formellement identifié à l'envol (D.Michelat)
- Problème d'œufs non éclos (transmis à la LPO pour analyse toxicologique)



Pose d'un enclos



éclosion à Bannans

11

Suivi du Milan royal

Plan national et plan régional Milan royal (LPO)

Travail de stage depuis 2010
(J.Hage Ali 2012)

2010 : 11 nids/14 jeunes/11 jeunes marqués

2011 : 11 nids/10 jeunes/5 jeunes marqués

2012 : 4 nids/7 jeunes/5 jeunes marqués (+1 mort+1 blessé au pied de l'arbre) analyses toxicologiques en 2012



Nid déstabilisé par un orage - Bonnevaux

Problème récurrent : mortalité cet automne dans le secteur de Chapelle d'Huin, dont un jeune marqué en 2012 dans un nid près de Besançon.

12

Etude agricole à Bouverans 2011-2012

- Rencontres sur le terrain avec les agriculteurs en mai 2011
- Un travail d'analyses pédologiques fin 2011 (GRAPE)
- Un diagnostic agro-économique individuel début 2012 (CA 25)
- Approche globale : données floristiques-pédologiques-économiques
- Restitution individuelle (partielle) aux agriculteurs
- Restitution collective début 2013



14

Etude agricole à Bouverans

Constat :

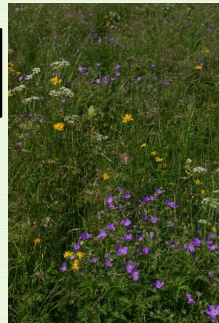
1468 ha de prairie de fauche de montagne, habitat d'intérêt européen globalement en mauvais état de conservation sur le plan phytosociologique. Constat partagé par les agriculteurs d'une moindre diversité floristique Les MAET sont peu utilisées sur ce type d'habitat.

Un habitat aux enjeux multiples :

- Production économique AOC Comté, etc..)
- Biodiversité : flore, insectes, oiseaux

Les questions qui se posent :

- quelles sont les causes qui conduisent à un tel diagnostic sur l'état de conservation?
- quelles investigations conduire avec les acteurs centraux de ce diagnostic, les exploitants?
- quels leviers, quelles voies d'action possibles?



Etude agricole à Bouverans 2011-2012

Les conclusions provisoires :

- Les apports d'azote directement assimilables semblent causer la perte de typicité floristique des prairies de fauche de montagne ;
- Phénomène accentué sur les sols les plus superficiels ;
- Pratiques d'apports azotés importants surtout sur les systèmes à forte contrainte de ressource fourragère ;
- Seuls les systèmes à faible contrainte sur la ressource fourragère maintiennent une bonne efficacité économique et une diversité floristique élevée.

Les pistes à explorer :

- Conseil individuel dans les plans d'épandage/sol/besoins fourragers
- Journées de formation aux agriculteurs
- Généralisation de l'étude à l'échelle du site Natura 2000
- Incitation financière à la parcelle...

Nouvelles discussions au premier trimestre 2013

15

Etude hydrologique de la tourbière de la Grande Seigne

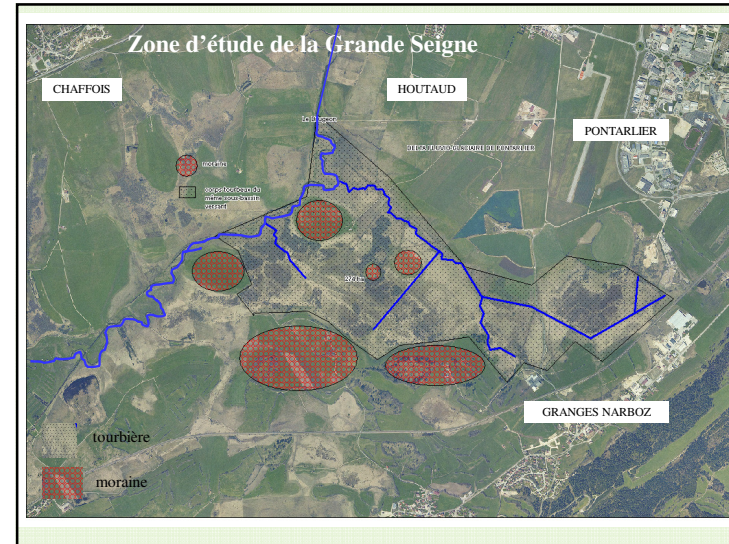
Constat sur le bassin du Drugeon:

- Toutes les zones tourbeuses ont subi un important drainage dès le XVIII^e s, avec l'exploitation de la tourbe.
- De la tourbe secondaire (de régénération) s'est reconstituée, mais subit les aléas du drainage = fluctuation de nappe (expérience RNR)



Pas de stockage d'eau
Pas de stockage de carbone, mais émission de carbone
Perte de biodiversité : enforestation, fermeture des milieux

16



Etude hydrologique de la tourbière de la Grande Seigne

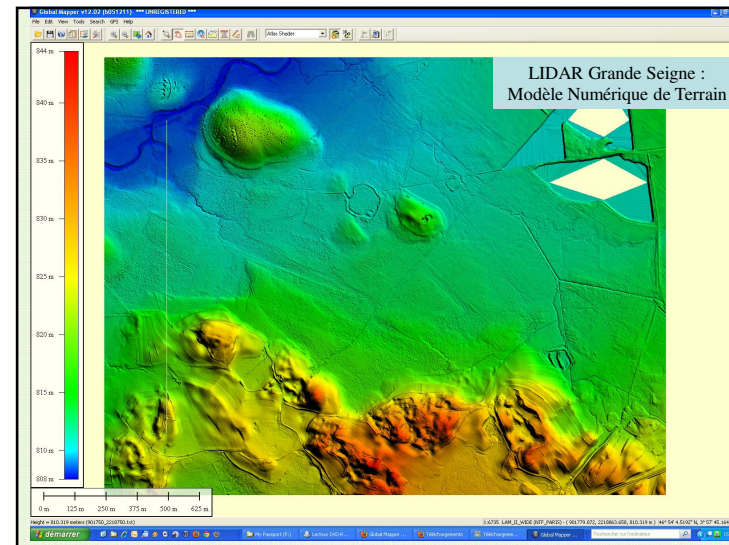
Objectif : restaurer la fonctionnalité des systèmes tourbeux
D'autant plus urgent que les sécheresses se cumulent et altèrent les systèmes tourbeux dégradés .

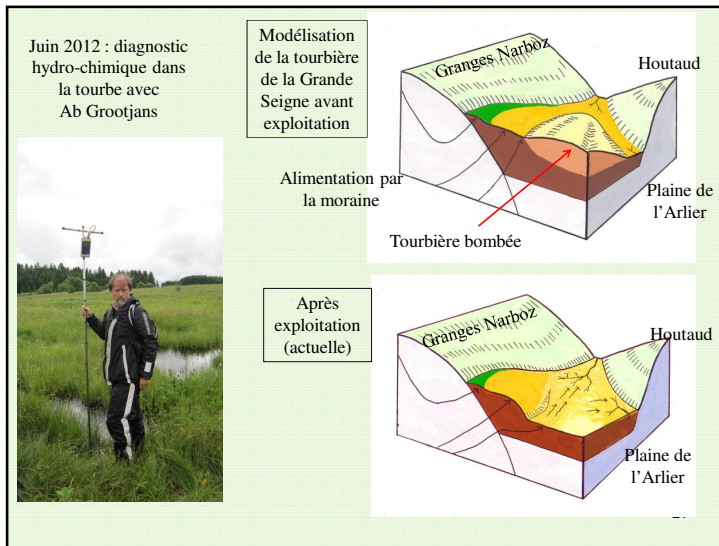
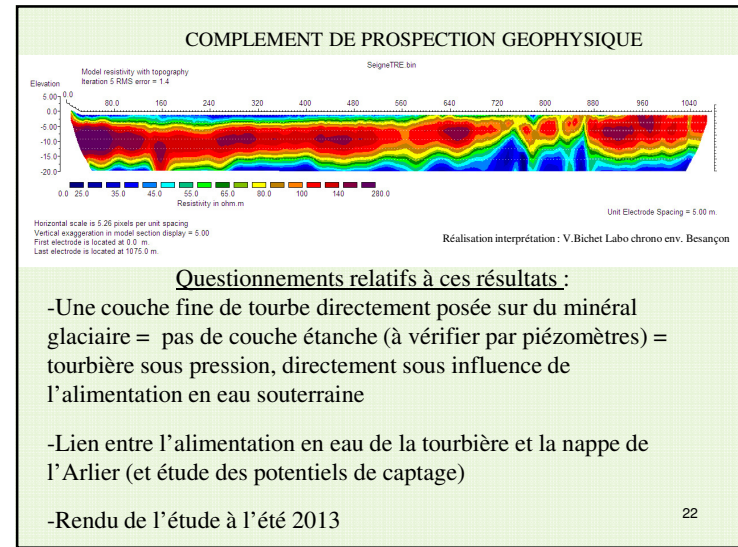
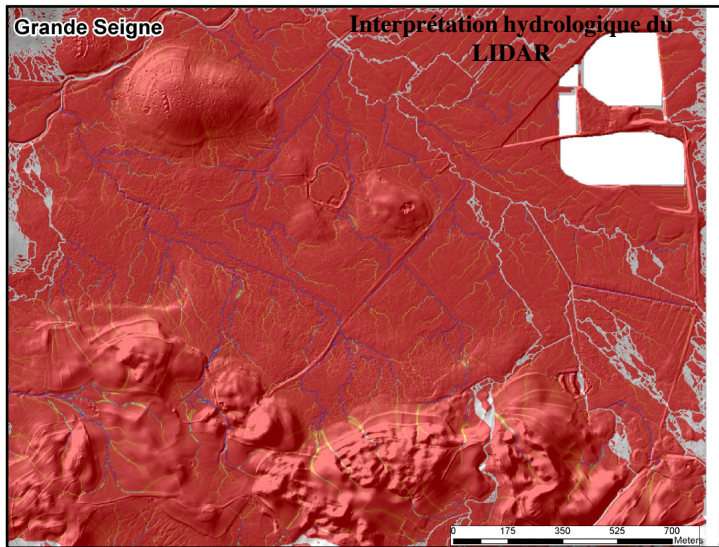


C'est comprendre le fonctionnement actuel =
Étude topographique (**L**ight **D**étection **A**nd **R**anging = LIDAR)
= écoulements de surface
Hydrologique
Écologique

Pour agir efficacement sur la fonctionnalité du milieu

17





ESTIMATION QUANTITATIVE DE L'EXPLOITATION DE TOURBE ET IMPACT SUR LA RESSOURCE EN EAU

Commune	Tourbière	Surface exploitée (ha)	Volume de tourbe exploitée (m3) (1)	Estimation du volume d'eau destockée (m3)(2)
HOUTAUD-GRANGES Narboz	Grande Seigne	80	1 600 000	1 280 000
BANNANS CHAFFOIS	Porfondrez La Censure	45	900 000	720 000
BANNANS SAINTE COLOMBE	Champs Guidevaux	19	380 000	304 000
SAINTE COLOMBE	La Seigne	4	80 000	64 000
BOUVERANS	Corne du Marais	8	160 000	128 000
BOUVERANS	Les Melliers	3	60 000	48 000
BOUVERANS	Métallin	9	180 000	144 000
FRASNE BOUVERANS	Lenresses Metallin	22	440 000	352 000
FRASNE	Sarre à Cordier	7	140 000	112 000
BONNEVAUX BOUVERANS	Varot	5	100 000	80 000
FRASNE	Forbonnet	15	300 000	240 000
BONNEVAUX	Queue de l'Étang	4	80 000	64 000
BIEF DU FOURG	Grande Seigne	20	400 000	320 000
total	13 hauts-marais	241	4 820 000	3 856 000

(1) estimation sur la base d'une hauteur moyenne d'exploitation de 2m
(2) volume d'eau estimé sur la base de 1vol tourbe = 0,8vol d'eau (biblio thèse J.Porteret)

Par comparaison : consommation en eau potable de la CFD = 282 743 m3 (7% vol.eau destocké)



Projet LIFE + Tourbières du Jura



Emilie Calvar : chargée de mission
Conservatoire d'Espaces Naturels de Franche-Comté

24

Projet LIFE + Tourbières du Jura

B. Contexte des tourbières jurassiennes

<table border="1" style="width: 100%; border-collapse: collapse;"> <tr><td>Drainage</td></tr> <tr><td>Extraction de tourbe</td></tr> <tr><td>Dépôt de matériaux</td></tr> <tr><td>Pollution</td></tr> <tr><td>Plantation</td></tr> <tr><td>Pénétration d'engins inadaptés</td></tr> <tr><td>Surfréquentation</td></tr> <tr><td>Pâturage inadapté</td></tr> <tr><td>Fertilisation</td></tr> <tr><td>Rectification de cours d'eau</td></tr> <tr><td>Abandon de l'exploitation agricole</td></tr> <tr><td>Urbanisation</td></tr> </table>	Drainage	Extraction de tourbe	Dépôt de matériaux	Pollution	Plantation	Pénétration d'engins inadaptés	Surfréquentation	Pâturage inadapté	Fertilisation	Rectification de cours d'eau	Abandon de l'exploitation agricole	Urbanisation	Conséquences	<table border="1" style="width: 100%; border-collapse: collapse;"> <tr><td>Abaissement piézométrique</td></tr> <tr><td>Hypertrophie</td></tr> <tr><td>Communautés inadaptées</td></tr> <tr><td>Artificialisation</td></tr> <tr><td>Compaction</td></tr> <tr><td>Erosion</td></tr> <tr><td>Minéralisation</td></tr> <tr><td>Perte de biodiversité dont espèces patrimoniales</td></tr> <tr><td style="text-align: center;">+</td></tr> <tr><td>Projections d'évolution du climat</td></tr> </table>	Abaissement piézométrique	Hypertrophie	Communautés inadaptées	Artificialisation	Compaction	Erosion	Minéralisation	Perte de biodiversité dont espèces patrimoniales	+	Projections d'évolution du climat	Dynamique régionale	<div style="border: 1px solid black; background-color: #90EE90; padding: 5px; display: inline-block;">Plan d'actions régional « tourbières »</div>	Mise en œuvre	<div style="border: 1px solid black; background-color: #FF8C00; padding: 5px; display: inline-block;">LIFE+ Tourbières du Jura</div>
Drainage																												
Extraction de tourbe																												
Dépôt de matériaux																												
Pollution																												
Plantation																												
Pénétration d'engins inadaptés																												
Surfréquentation																												
Pâturage inadapté																												
Fertilisation																												
Rectification de cours d'eau																												
Abandon de l'exploitation agricole																												
Urbanisation																												
Abaissement piézométrique																												
Hypertrophie																												
Communautés inadaptées																												
Artificialisation																												
Compaction																												
Erosion																												
Minéralisation																												
Perte de biodiversité dont espèces patrimoniales																												
+																												
Projections d'évolution du climat																												

26

Projet LIFE + Tourbières du Jura

A. Descriptif du programme LIFE +

Objectif : contribuer à la mise en œuvre, l'actualisation et au développement de la politique et du droit communautaires en matière d'environnement.

Budget en 2012 : 276 M€ octroyés pour l'appel à projets 2012 dont 28 M€ pour la France.

LIFE + Nature : Projets de 'bonnes pratiques' ou de démonstration pour la réalisation des objectifs de la Directive 'Oiseaux' et/ou de la directive 'Habitats dans le réseau des sites Natura 2000

25

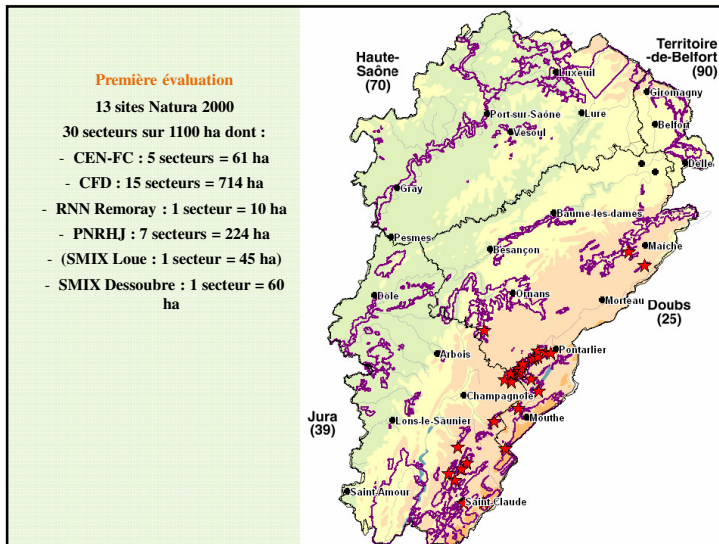
Projet LIFE + Tourbières du Jura

C. Grandes lignes du projet

Thématique : Réhabilitation fonctionnelle des complexes tourbeux

Localisation : Massif du Jura (Franche-Comté et potentiellement Ain)

27

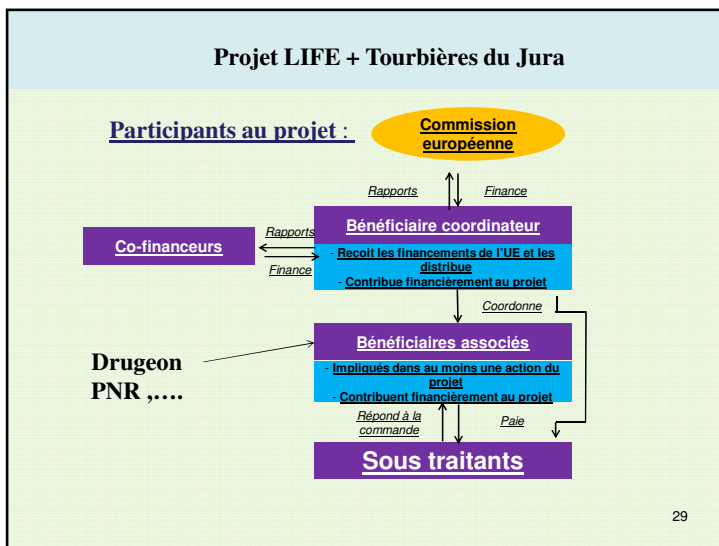


Projet LIFE + Tourbières du Jura

C. Grandes lignes du projet

- **Bénéficiaire-coordonateur** : Conservatoire d'espaces naturels de Franche Comté
- **Budget** : 1ère évaluation non finalisée autour de 5 Millions d'€
- **Cofinancement attendu de l'UE** : de 50% à 60%
- **Durée du projet** : entre 5 et 7 ans (nécessité de prendre en compte les possibles aléas climatiques pouvant reporter des travaux sur milieu fragile, le nombre limité d'entreprises spécialisées et les procédures administratives de type Loi sur l'eau).
- **Echéancier** :
 - Publication de l'appel à projets : 14 février 2013
 - **Dépôt du dossier à l'autorité nationale** : 24 mai 2013
 - Dépôt officiel à la commission européenne : 25 juin 2013
 - Réponse de la commission européenne : avril/mai 2014
 - Début possible du projet : juin 2014

30



COFIL
Drugeon
13-12-12
NATURA 2000

4- PROPOSITIONS D' ACTIONS

FEDERATION DE CHASSE/GIC/ACCA

- Lien avec le site Natura 2000 : mise en œuvre d'une action du DOCOB validé en 2001 :
« Action B15 : favoriser la création et la gestion de zones de protection et de gestion en accord avec les acteurs locaux »
- Lien avec le projet de SCAP de réflexion sur un projet de réserve naturelle nationale

31



5- PROGRAMMATION TECHNIQUE ET FINANCIERE 2013

Animation : 80% ETP G.Magnon

- Préparation du programme LIFE Tourbière
- Mise en œuvre des MAET 2013 (23 agri concernés)
- Mise en œuvre des nouveaux contrats N2000 (ACCA, CFD)
- Mise en œuvre du contrat forestier Mignovillard
- Suivi encadrement : stages Milan royal et Courlis cendré
- Restitution finale étude agricole
- Suivis flore, insectes, oiseaux
- Suivi et restitution de l'étude Grande Seigne
- Lancement d'une nouvelle étude sur la tourbière à Saxifrage de Bannans (encadrement de stage+ protocole de mesures)
- Communication : conférence Ramsar (tourbière et hydrologie), mise à jour du site internet, édition de deux « Lettre du Drugeon »
- Réalisation de la charte Natura 2000

Financement acquis Etat+Feader : 61 209.88€ (anim)+10 361.79€ (étude tourb. à Saxifrage)

32



Gouvernance du COPIL et mise en œuvre du DOCOB

Article R414-8-1. du code de l'environnement

«Après l'approbation du DOCOB, le préfet convoque les représentants des collectivités territoriales et de leurs groupements membres du comité de pilotage Natura 2000 afin qu'ils désignent, pour **une durée de 3 ans renouvelable, la collectivité territoriale ou le groupement chargé de suivre sa mise en œuvre et le président du comité.** »

34



6- Création du Syndicat Mixte des milieux aquatiques du Haut-Doubs et implications pour le site Natura 2000

33



Gouvernance du COPIL et mise en œuvre du DOCOB

Un nouveau groupement doit être intégré au COPIL, le SMIX du Haut-Doubs. La CFD, par transfert de la compétence « élaboration, animation et mise en œuvre du DOCOB », ne pourra plus exercer la mise en œuvre du DOCOB, mais pourra rester membre du COPIL, et continuer à assurer la gouvernance avec la CCL, si les collectivités territoriales du COPIL en décident.

Donc nécessité de réunir un COPIL enrichi du SMIX Haut-Doubs au premier trimestre 2013, pour recaler le choix du groupement chargé de la mise en œuvre et le président.

35

COPIL
Drugeon
13-12-12
NATURA 2000

7- Questions diverses

•Site internet Natura 2000 (en construction, en ligne mais non référencé)

bassindudrugeon.n2000.fr

36

Le bassin du Drugeon

Le Site

Découvrir la vallée

Le site : historique, périmètres, espèces, habitats, restauration (à remplir)

Découvrir la vallée : lettres du Drugeon, galerie de photos, les actualités, extranet 38

Le bassin du Drugeon

Accueil

La démarche Natura 2000

Accueil : actu, carte de situation, plaquette Natura

La démarche Natura 2000 : Docob, contrat, charte, acteurs; notice d'incidence 37

Ramsar

LES ZONES HUMIDES PROTÈGENT NOTRE EAU

2 février
Journée mondiale des zones humides

**Vendredi 8 février
20h
La Rivière Drugeon**

Conférence de P.Grosvernier

Relations entre tourbières, hydrologie de surface et hydrologie souterraine

www.ramsar.org

39



Partenaires financiers du site Natura 2000



Sur les programmes complémentaires:

RNR

site ENS

